



MPI Short[®] System

Implantamos un futuro mejor



Ventajas MPI Short®

El implante MPI Short® tiene un cuerpo recto y parcialmente cónico con un perfil de rosca activo que brinda una buena estabilidad primaria. La longitud y las características del implante corto MPI Short®, están diseñadas para ofrecer una solución óptima para aquellos casos comprometidos, en los que la altura ósea es insuficiente para albergar implantes de longitud estándar.

Diseño Coronal

Diseñado con microespira para reducir la reabsorción del hueso crestral vertical. Mejora la distribución de la carga y la resistencia a la fatiga. El diseño permite obtener mayores valores de estabilidad inicial por el efecto osteotomo generado durante su colocación. Platform Switching garantizado por el bisel superior de 0,4 mm mecanizado liso. Crea una anchura biológica que ayuda a preservar los niveles óseos.

Diseño del Sistema de Espiras

La doble entrada de las espiras permite una impulsión del implante controlada y continua. La altura de las espiras activas aumenta progresivamente desde la zona coronal al ápice del implante, permitiendo obtener un anclaje óptimo en situaciones óseas reducidas.

Diseño Apical

Su doble hoja de corte helicoidal, así como su ápice activo permiten una condensación axial del hueso, logrando un efecto osteotomo gradual.

CONEXIÓN
INTERNA
CONO
MORSE

Diseño de la Conexión

Conexión Interna Cono Morse que facilita, con su doble hexágono interno, la rápida y ajustada inserción de los componentes protésicos. El efecto monobloque del pilar-implante impide las filtraciones bacterianas y fortalece el diseño evitando la fatiga física.

Margen de Maniobra y Reacción

MPI ha diseñado una superficie mecanizada lisa en la zona coronal del implante con el fin de poder reaccionar ante colonizaciones bacterianas en estadíos iniciales.

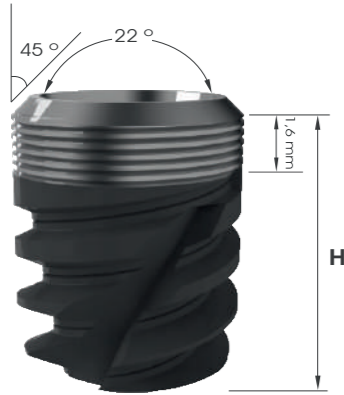
Tratamiento Superficial Integratec®

Doble tratamiento superficial. Su macro y microestructura óptima favorece la adherencia de los osteoblastos y aumenta el contacto hueso-implante.

Titanio de Altas Prestaciones

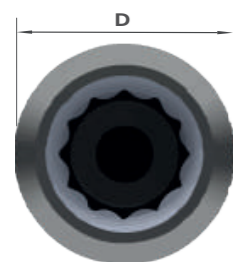
El Titanio de Grado IV empleado para los implantes MPI Short® está conformado en frío. Este tratamiento del material mejora un 20% su dureza, aumentando así la resistencia del implante ante torques de inserción más elevados. Material de origen alemán o suizo.

Conexión Interna Cono Morse



Características de producto

- Microespira en la zona coronal que ayuda a reducir la reabsorción de la cresta ósea.
- La altura de las espiras activas permite un anclaje óptimo en situaciones óseas reducidas.
- Autorroscantes en forma helicoidal que condensan el hueso gradualmente, obteniendo altos cocientes de estabilidad inicial en todo tipo de densidades óseas.
- Máxima resistencia por utilización de Titanio Grado IV conformado en frío.
- La colocación se realiza con los transportadores directamente al implante.
- Indicado para restauraciones en zona posterior con altura ósea reducida.
- Los implantes MPI Short® se ofrecen en tres longitudes que permiten la rehabilitación dental para diferentes alturas óseas.



H - Longitud (mm)	D - Diámetro (mm)	
	ISCM	Ø 5
6		ISCM56
7		ISCM57
8,5		ISCM58



Tornillo de Cierre

- Utilizar destornillador Ø1,2 mm hexagonal (SDHM 121 / SDHM 122).
- Torque máx. recomendado: 10 Ncm.

Ø 5
SCM595

Secuencia de fresado ISCM

	Diámetro del implante (mm)			
	Ø 5			
Fresa Lanceolada	●	●	●	●
Fresa Ø 2,0 mm	●	●	●	●
Fresa Ø 3,0 mm	●	●	●	●
Fresa Ø 4,0 mm	●	●	●	●
Fresa Ø 4,8 mm	●	●	●	●
Fresa Ø 4,8 mm Punta Recta	●	●	●	●

● HUESO TIPO IV
 ● HUESO TIPO III
 ● HUESO TIPO II
 ● HUESO TIPO I

MPI Short® System

Componentes Protésicos
Conexión
Interna
Cono Morse



Pilar de Cicatrización Recto

- Fabricado en Titanio Grado V.
- Torque máximo recomendado 10 Ncm.
- Utilizar con destornillador de 1,2 mm (SDHM121 / SDHM122).

	Ø 5
2 mm	SCM505
3 mm	SCM506
4 mm	SCM507



Pilar Calcinable con Base Cr-Co

- Torque máximo recomendado 30 Ncm.
- Utilización en restauraciones directas a implante.
- Para prótesis atornilladas.
- Se recomienda utilizar el pilar hexagonal para restauraciones unitarias.
- Todos los calcinables no rotatorios se presentan en color negro para su fácil identificación y el rotatorio en blanco.
- Se sirve junto con el tornillo definitivo (SCM536).

	HEXAGONAL	CILÍNDRICO
Ø 5	SCM576	SCM578



Poste de Impresión Cubeta Abierta

- Fabricado en acero inoxidable.
- Torque máximo recomendado 10 Ncm.
- Utilizar con destornillador de 1,2 mm (SDHM121 / SDHM122).

Ø 5
SCM542



Poste de Impresión Cubeta Abierta

- Fabricado en Titanio Grado V.
- Recubrimiento de Nitruro de Titanio (TiN).
- Se sirve junto con el tornillo definitivo (SCM536).

	HEXAGONAL	CILÍNDRICO
Ø 5	SCM601	SCM603



Réplica Implante

- Fabricado en acero inoxidable.

Ø 5
EXC750



Scanbody

- Fabricado en Titanio Grado V.
- Tratamiento superficial que evita reflejos.
- Se sirve junto con el tornillo definitivo (CM535/CM536).

Ø 5
SCM611

Tornillo definitivo

- Fabricado Titanio Grado V.



Ø 5
SCM536

Información General

Instrucciones de apertura del envase

Diseñado para una fácil identificación de cada implante. Según el color de la caja exterior, podemos encontrar:

- Caja azul: Implante MPI Short® System



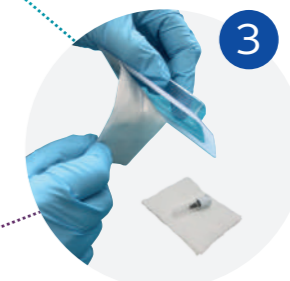
Dentro de la caja se encuentran el blister de implante y las instrucciones de uso (también disponibles online).



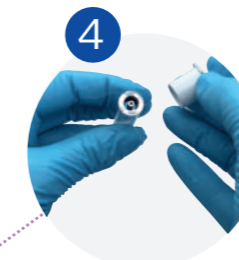
Retirar el blister de la caja. Comprobar que el blister y la etiqueta estén intactos.



Retirar el Tyvek® del blister. Reservar las etiquetas de paciente para el pasaporte de paciente, su historia clínica o cualquier otra necesidad.



Depositar el implante sobre una superficie estéril.



Retirar el tapón blanco del tubo.



El tornillo de cierre se encuentra dentro del tapón de plástico.



Retirar el implante usando el TRANSPORTADOR.



Con el destornillador de motor o manual retirar el tornillo de cierre del tapón de plástico.

Tarjeta internacional de producto implantable

Simbología de la etiqueta

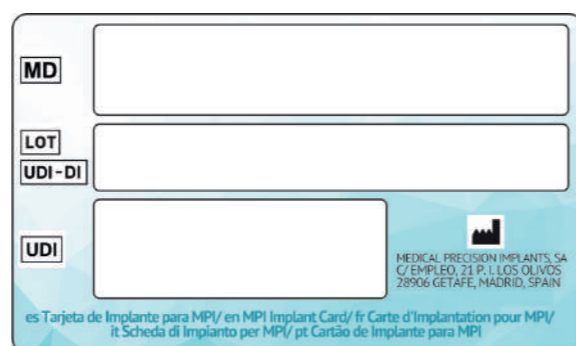
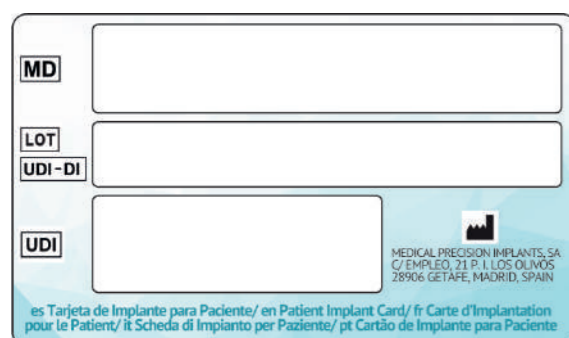
MPI entregará con cada uno de sus productos implantables, una tarjeta internacional de producto implantable.

Esta tarjeta contendrá preimpresa la siguiente información:

- MD: Producto sanitario al que pertenece la tarjeta
- UDI: Identificador único de producto.

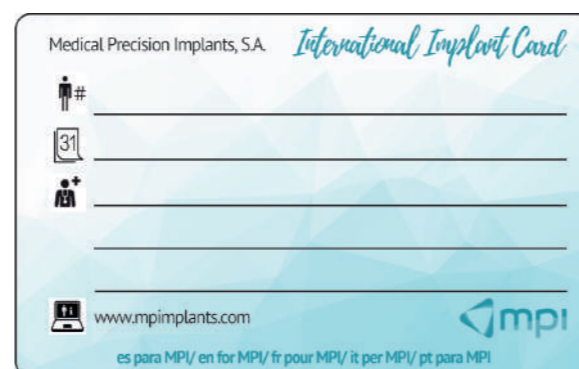
El clínico deberá pegar una etiqueta de paciente (incluida en la etiqueta del producto) en cada uno de los dos recuadros identificados con:

- LOT / UDI-DI.



En el reverso de la tarjeta el clínico deberá rellenar con la información del paciente los siguientes datos:

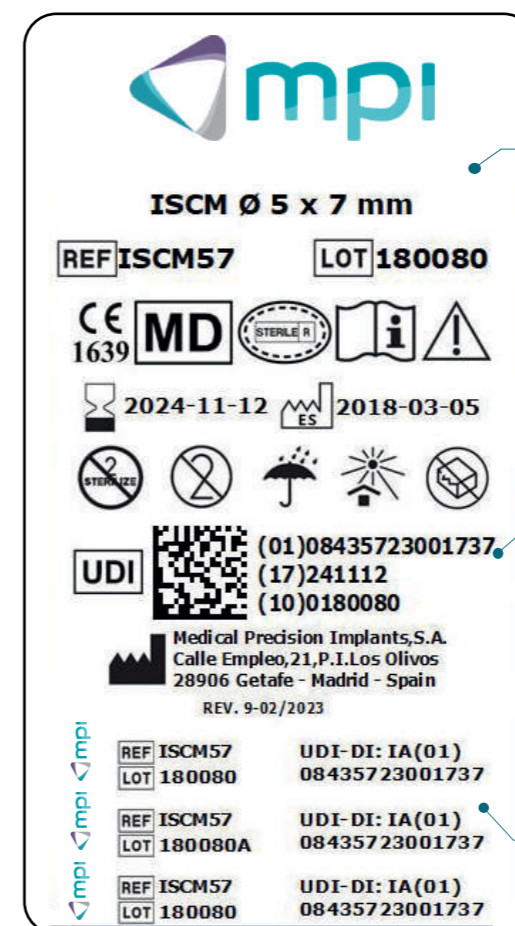
- Nombre del paciente (Identificación del paciente)
- Número del historial (Número de paciente)
- Fecha de implantación
- Nombre del centro médico asistencial.



La tarjeta internacional de producto implantable marcada con:

- "es para Paciente", deberá ser entregada al paciente
- "es para MPI", deberá ser devuelta a MPI por el centro médico asistencial.

Etiqueta:



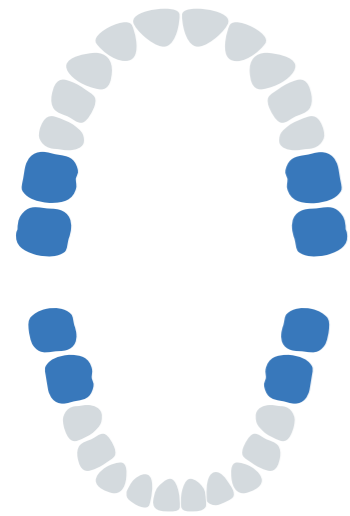
Definición y dimensiones del implante:
• ISCM: MPI Short® System

UDI - DataMatrix
(01) UDI-DI
(17) Fecha de caducidad (AAMMDD)
(10) Número de lote

Etiquetas de paciente en las que se indica referencia, lote y UDI-DI.

Simbología:

	Fabricante		Precaución.
	El país de fabricación con el código de dos letras del país definido en la Norma ISO 31.66-1. La fecha de fabricación se puede añadir, adyacente al símbolo.		UDI - DataMatrix: (01) UDI-DI / (17) Fecha de caducidad (AAMMDD) / (10) Número de lote.
	Código de lote.		Símbolo CE con el número de organismo notificado 1639.
	Número de catálogo.		Fecha de caducidad.
	Manténgase fuera de la luz del sol.		Esterilizado utilizando irradiación. Un solo sistema de barrera estéril con un envase protector interior.
	No reutilizar.		Identificador único de producto.
	No re-esterilizar.		Producto sanitario.
	Manténgase seco.		Idioma del texto.
	Consúltense las instrucciones de uso.		No usar si el envase está dañado y consúltense las instrucciones de uso.



Modelos de implantes: Plataforma ancha.

- MPI Short® CM Ø 5

Indicaciones de uso para calidades óseas adecuadas:

En rehabilitaciones fijas, unitarias y múltiples.

Recomendación en sustitución de piezas situadas:

Molares en ambos maxilares.

Recomendaciones

- Recomendado para restauraciones múltiples: la unión de varios implantes permite un aumento de la resistencia a las fuerzas masticatorias y un reparto de las cargas en la superficie ósea.
- Torque de inserción máximo: 80 Ncm.
- Rotación de inserción: 30 rpm.
- No se recomienda la carga inmediata, colocar siempre en cirugía de dos fases.
- Infrarfresado recomendado para obtener un efecto osteotomo.

Calidad

Para asegurar los estándares de calidad más exigentes, contamos con la ayuda de nuestro laboratorio de metrología dotado con el personal cualificado e instrumentos de medición de última generación. Gracias a los exigentes controles de calidad, hemos alcanzado una tasa de éxito superior al 99%. La política de "Cero defectos" es nuestra base fundamental para la calidad de nuestros productos y la satisfacción de nuestros clientes.

Realización de pedidos

Tlfn: +34 91 684 60 63

E-mail: pedidos@mpimplants.com

Envíos y comprobación de mercancía

Para pedidos superiores a 150€ los productos se enviarán a portes pagados.

Una vez recibido el pedido, aconsejamos comprobar que es correcto y se halla en perfectas condiciones.

Si no fuera así, póngase en contacto con nosotros lo antes posible para reponer el material.

Devoluciones

El plazo máximo de devolución es de 15 días desde la fecha de emisión del albarán. No se admitirán cambios una vez el material haya sido abierto y utilizado o su embalaje no se encuentre en perfectas condiciones.

No se admitirán devoluciones de materiales fracasados pasados 2 meses después de la causa.

Formas de pago

Domiciliación bancaria / contrareembolso (coste adicional).

Garantía

Garantizamos la sustitución de nuestros productos siempre y cuando sean combinados con componentes originales de MPI.



Para más información:
☎ 916 846 063
www.mpimplants.com