

MPI Implant System

Instrucciones para importar las librerías de MPI
en el software 3Shape

3shape 

Descargar el software

Desde un ordenador, conectarse a **www.mpimplants.com**

En el menú DESCARGAS, ir al apartado CAD/CAM y pulsar en "LIBRERÍA 3SHAPE"

Se descargará un archivo llamado "MPI-Implant Library.dme" en la carpeta *Descargas* de su PC.



Importar librería

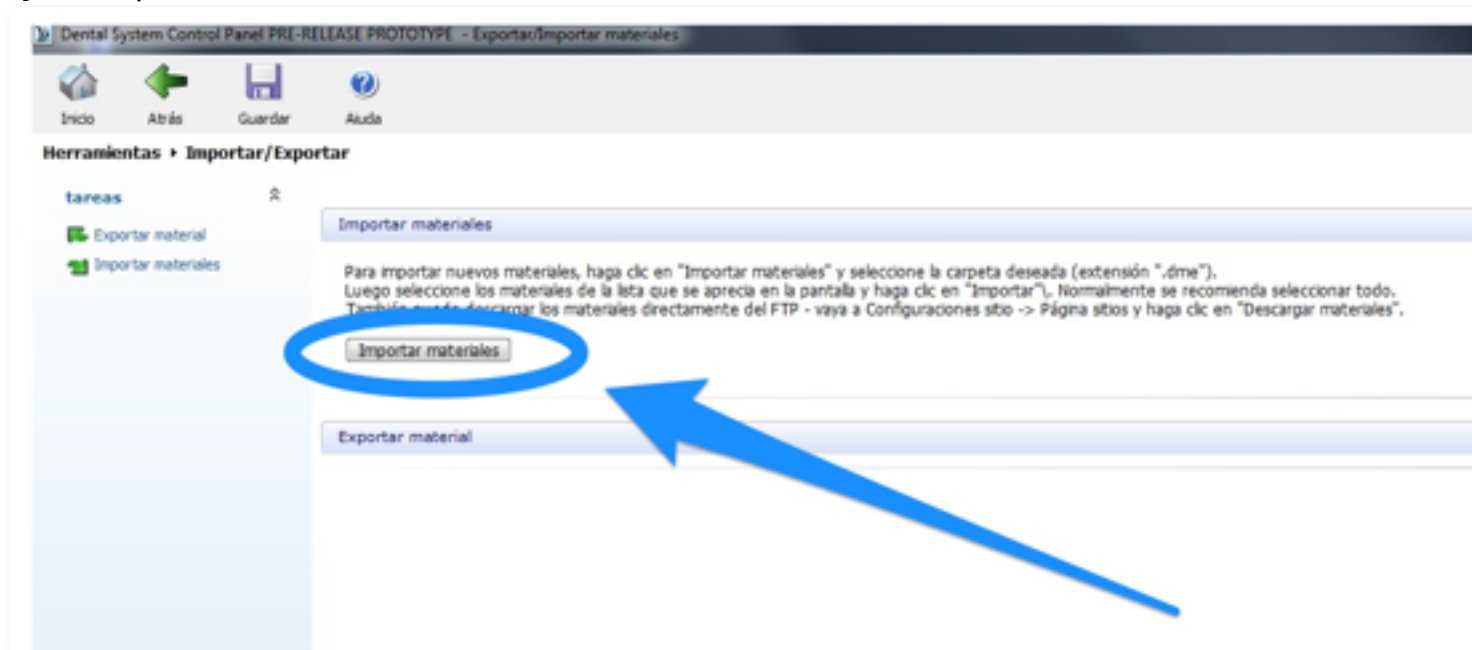
La librería se importa utilizando el *Panel de Control* de 3shape.

Ejecútelo y elija "Importar/Exportar".



Importar librería

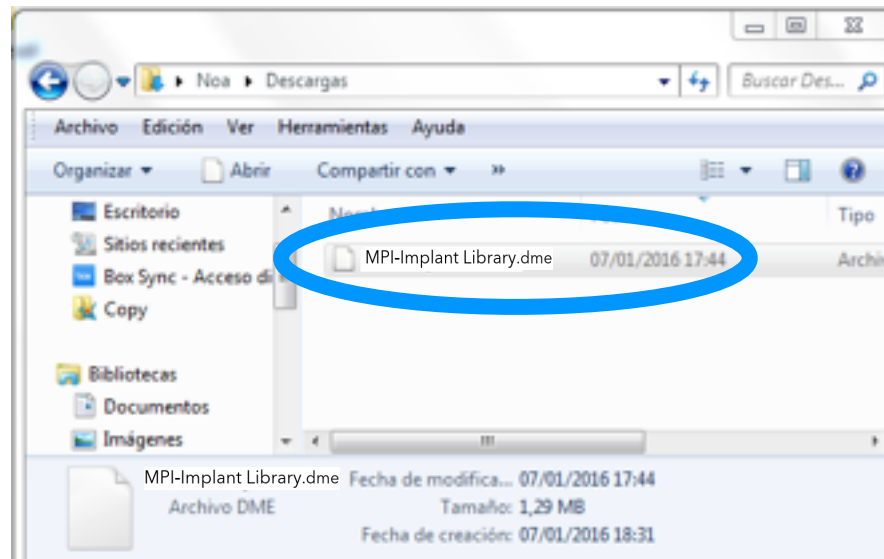
Elija "Importar materiales".



Importar librería

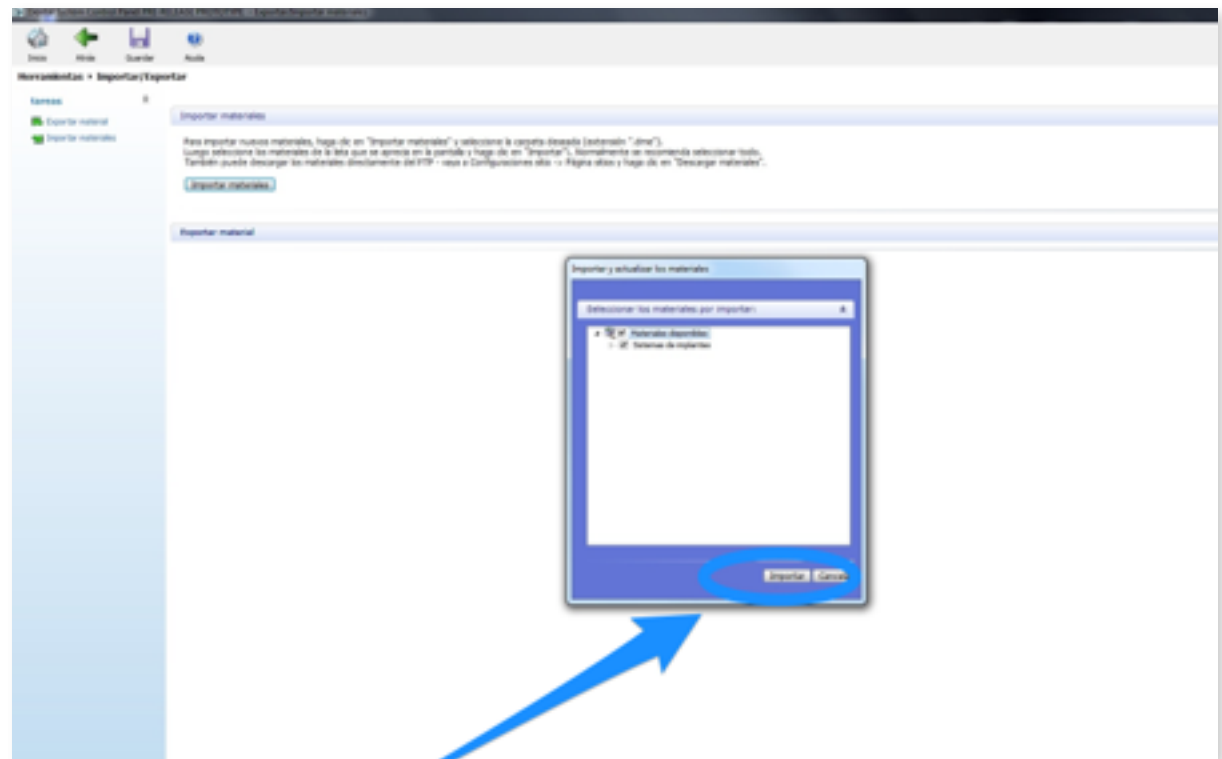
Le saldrá una ventana para elegir el archivo de librerías. Elija la que ha descargado de la web, que se encontrará en la carpeta *Descargas*.

Seleccione "Abrir".



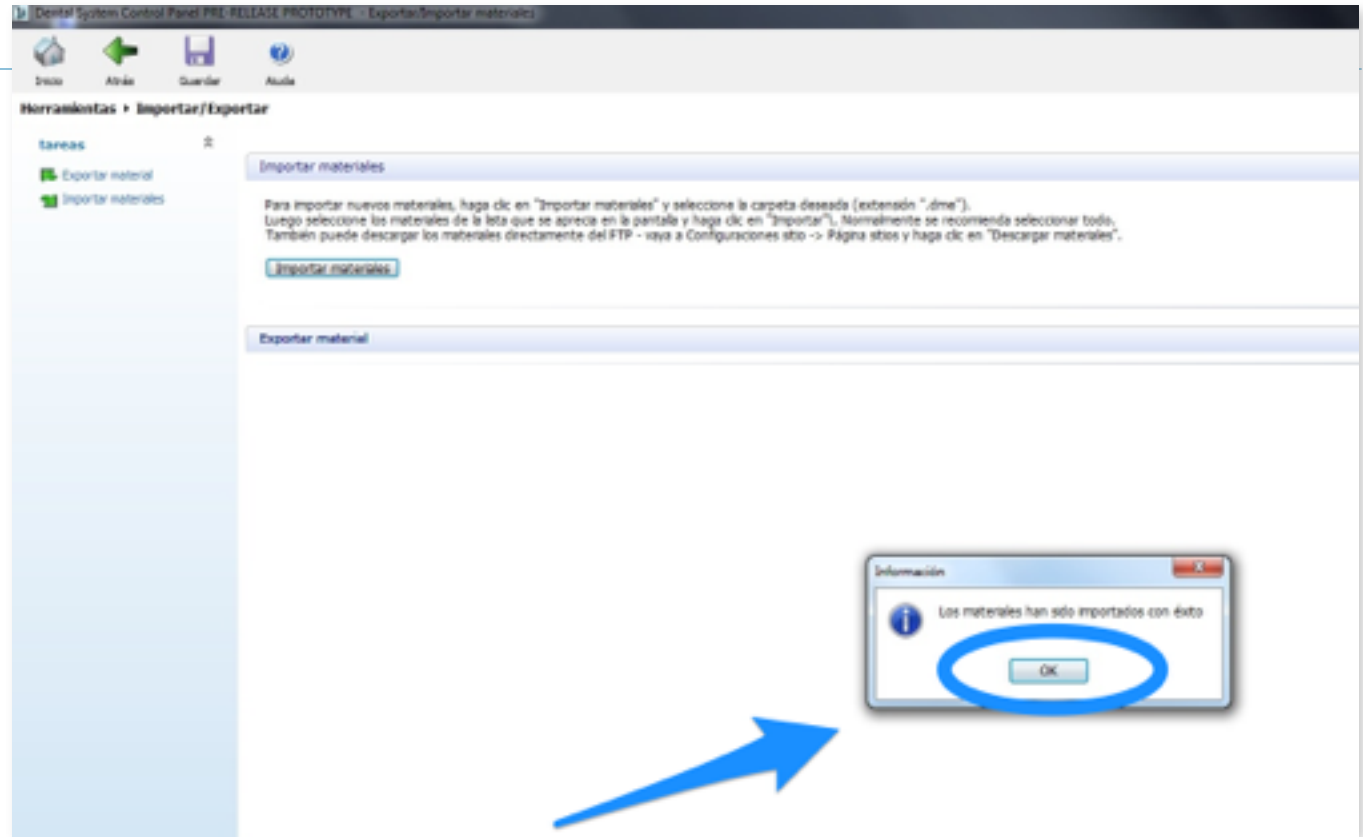
Importar librería

Seleccionar "Importar".



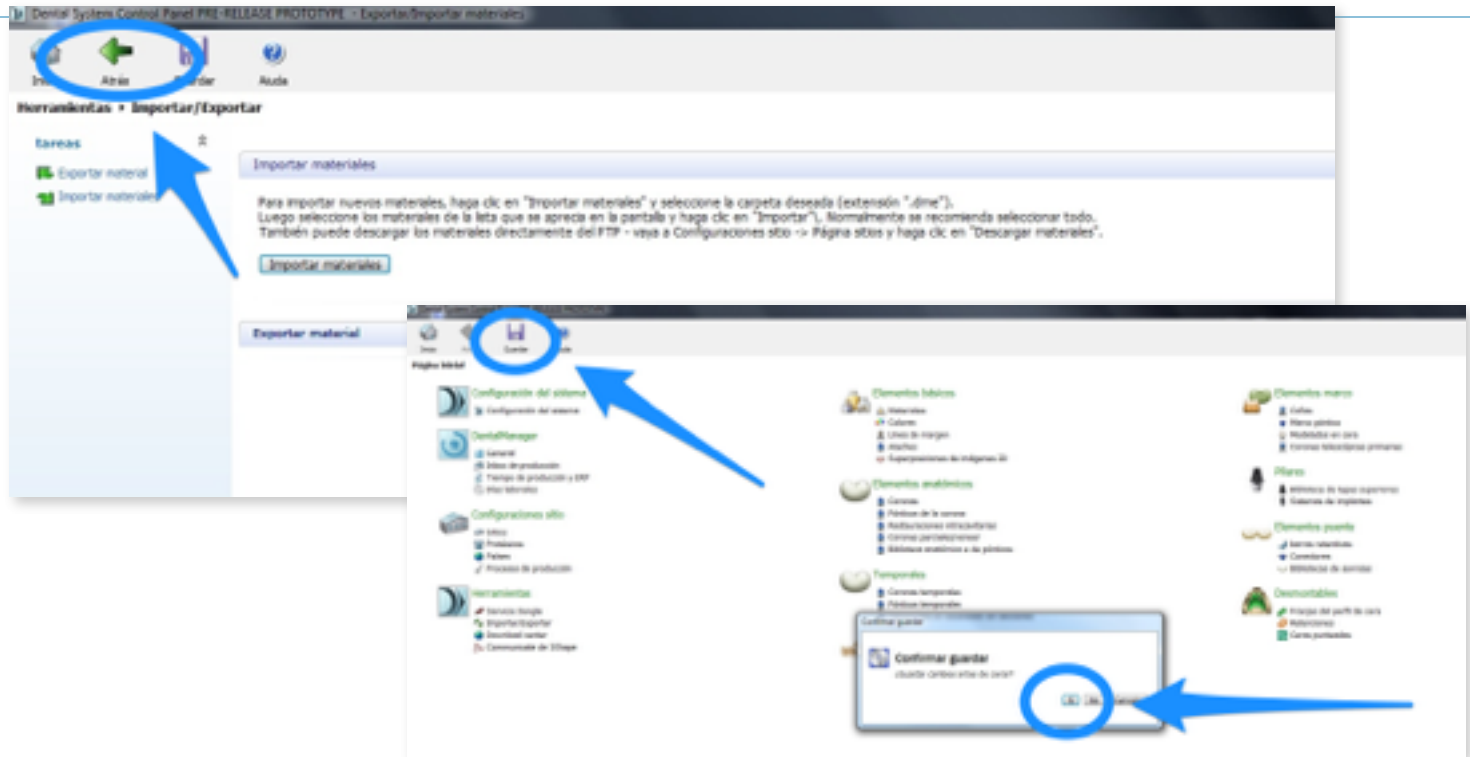
Importar librería

Confirmar que se ha importado correctamente.



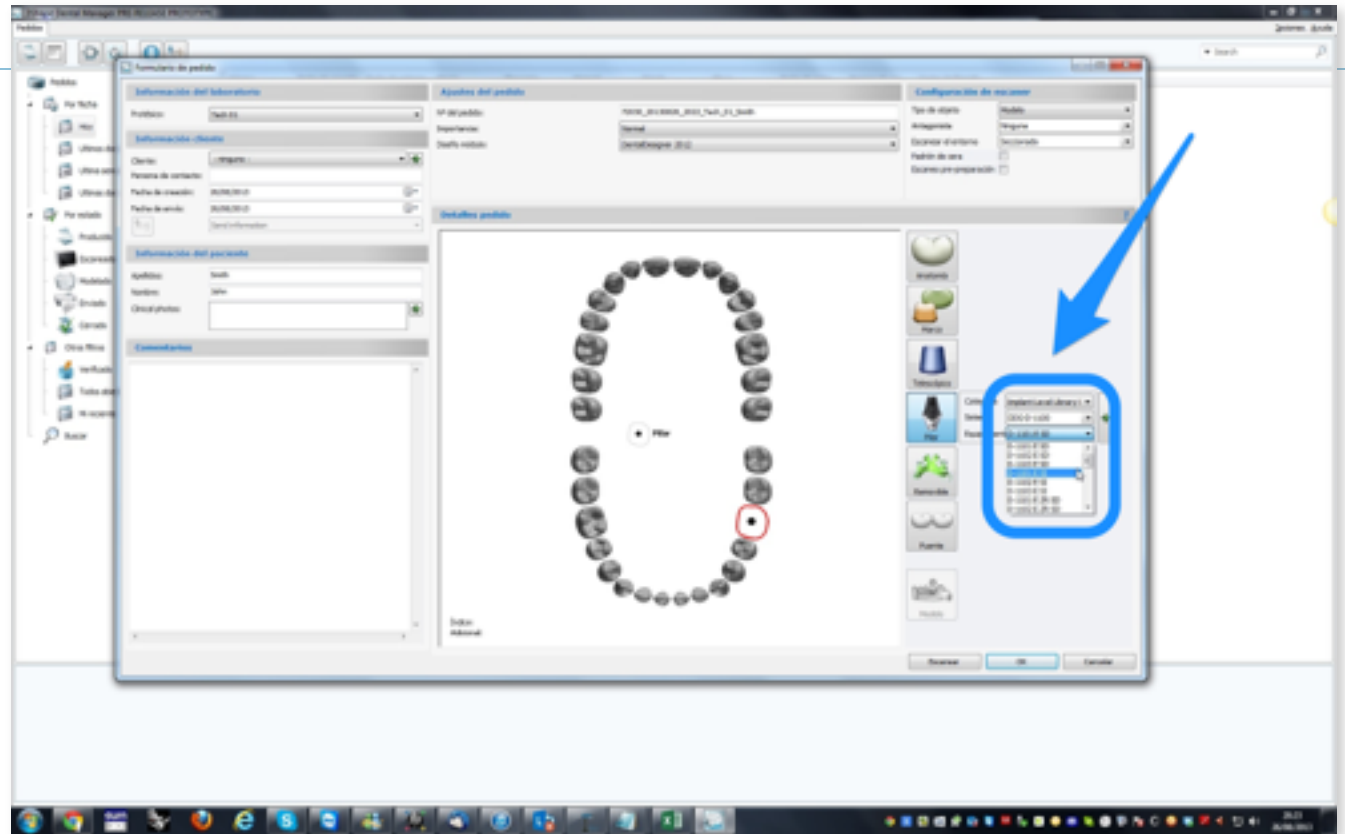
Importar librería

Guardar y confirmar.



Fin

Ya puede utilizar las librerías de MPI.



Gracias por confiar en nosotros
MPI Implant System

