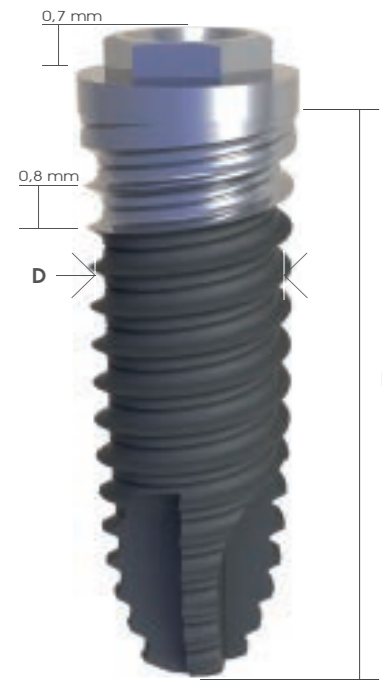
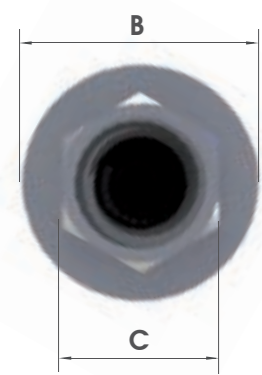


Conexión Externa Hexagono Universal



Características de producto

- Paredes paralelas.
- Tercio apical cónico.
- Doble tratamiento superficial.
- Alto efecto osteotomo.
- Recomendación en lechos infrafresados.
- Máxima resistencia del hexágono por utilización de titanio grado IV conformado en frío.
- Tornillo de cierre incluido en el mismo envase.
- Indicado para todos los tipos de hueso.
- Rotación de inserción: 30 Rpm.
- Torque máximo: 80 Ncm.



Longitud (H)	IPHE	Diámetro (A/B)				H ₁
		Ø 3,3 / 3,5	Ø 3,3 / 4,1	Ø 4 / 4,1	Ø 5 / 5,1	
7	-	-	-	IPHE47	IPHE57	2,2
8,5	-	-	-	IPHE48	IPHE58	2,2
10	IPHE310	IPHE3410	IPHE410	IPHE510		2,7
11,5	IPHE311	IPHE3411	IPHE411	IPHE511		2,7
13	IPHE313	IPHE3413	IPHE413	IPHE513		3,2
15	IPHE315	IPHE3415	IPHE415	IPHE515		3,2
C		2,5	2,7			

Ventajas de MPI Privilege® HE

Los implantes MPI Privilege® de última generación, garantizan cotas de seguridad máximas, brindando unas altas prestaciones de estabilidad y potenciando sencillez frente a cualquier caso clínico.

Diseño del sistema de espiras

La doble entrada de espiras, su distancia óptima, así como la micro-espira, permiten una impulsión del implante controlada y continua en todas las situaciones de calidad ósea.

Diseño anatómico apical

La morfología cónica del tercio apical permite colocar atraumáticamente los implantes MPI Privilege®.

El diseño es idóneo para brechas edéntulas unitarias entre dientes con convergencias apicales.

La estabilidad inicial es lograda mediante un efecto osteotomo en lechos óseos infrafresados.

Las cuatro hojas de corte favorecen el auto-rosado y condensan el hueso consiguiendo una elevada estabilidad inicial.

CONEXIÓN EXTERNA HEXÁGONO UNIVERSAL



Margen de maniobra y reacción

Con el fin de poder reaccionar y detener colonizaciones bacterianas en los estadíos iniciales, MPI ha diseñado una superficie mecanizada lisa en la zona coronal del implante.

Tratamiento superficial

La micro-estructura de la superficie favorece la adherencia de los osteoblastos responsables de la formación de hueso. De ésta manera se acelera la aceptación de la superficie tratada y con ello la óseo-integración del implante.

Titanio de altas prestaciones

La estructura del implante queda reforzada por la utilización de Titanio Grado IV de origen alemán conformado en frío.

Las exigencias de calidad establecidas por MPI, aumentan la resistencia del material en un 20% respecto al Titanio de Grado IV convencional (min. 875 MPa).

Secuencia de fresado IPHE



	Ø 3,3 / 3,5	Ø 3,3/4,1	Ø 4/4,1	Ø 5/5,1
Lanceolada	● ● ● ●	● ● ● ●	● ● ● ●	● ● ● ●
Fresa ø 2,0	● ● ● ●	● ● ● ●	● ● ● ●	● ● ● ●
Fresa ø 2,75	● ● ● ●	● ● ● ●	● ● ● ●	● ● ● ●
Avellanadora		*		
Fresa ø 3	●	●	● ● ●	● ● ● ●
Fresa ø 3,25/3,60			● ●	● ● ●
Fresa ø 4,25/4,60				●
Terraja	●	●	●	

MPI Privilege® System

Conexión Externa HE

Evolucionando hacia la perfección

